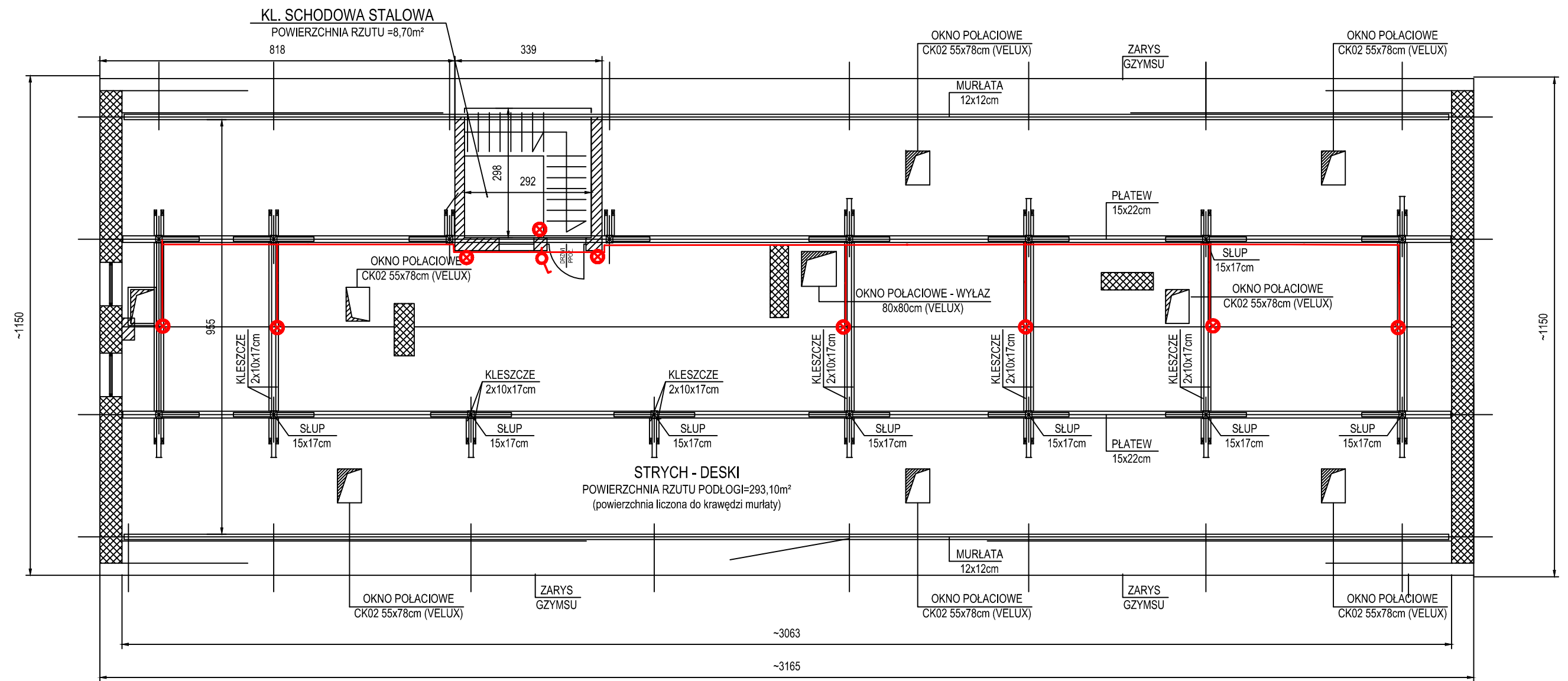


RZUT STRYCHU (W ROZWIĘCIU)

INSTALACJA ELEKTRYCZNA OŚWIETLENIA OGÓLNEGO PO ROZBIÓRCIE ŚCIAN WYDZIELENIA POMIĘSzcZEŃ STRYCHOWYCH
skala 1:100



⊕ łącznik 10A Ax Plexo IP55 natynkowy 1 - bieg.

⊗ Oprawa oświetleniowa LED VARSO 24 W IP 54
KANLUX LED 24 W 3000K Poliwęglan biały

INSTALACJE ELEKTRYCZNE NA DREWNIĘ
Przewody kabelkowe (olagle) typu YDYżo-3x1,5 (750 V)
Rury sztywne typu Polam Suwałki RB Premium 16

puszki rozgałęźne Plexo IP55 pojedynczenasadka górna 1 wyj., nasadka dolna - 2 wyj.

uchwyty otwarte do rur typu UN-16

złączki niepalne ZCL-16

rozgałęźnienie 16 (trójnik)

kolanka 16

PRACOWNIA PROJEKTOWA Krzysztof Sierakowski
46-200 Kluczbork ul. Damrota 34 / 3
tel. +48 0602-745-990; 692-438-722
email: sierakowski@op.home.pl

INWESTOR:	Muzeum im. Jana Dzierżona w Kluczborku 46-200 Kluczbork ul. Zamkowa 10		
LOKALIZACJA:	46-200 Kluczbork, ul. Zamkowa 10		
ZLECAJĄCY:	Muzeum im. Jana Dzierżona w Kluczborku 46-200 Kluczbork ul. Zamkowa 10		
TEMAT PROJEKTU:	Remont budynku "Muzeum im. Jana Dzierżona" 46-200 Kluczbork ul. Zamkowa 10	skala:	1:100
TEMAT RYSUNKU:	PROJEKTOWANE INSTALACJE ELEKTRYCZNE OŚWIETLENIA STRYCHU		rysunek nr: PB-Elekt-2
OPRACOWAŁ:	inż. Wiesław Flak		
PROJEKTANT:	inż. Wiesław Flak	NR UPRAW: 68/80/Op	data: 08. 2019r. podpis:
BRANŻA:	KONSTRUKCYJNO - BUDOWLANA		
STADIUM DOKUM.:	PROJEKT BUDOWLANY - BRANŻA ELEKTRYCZNA		